

PLAN CLIMAT

du Pays de Sources & Vallées

LA LETTRE D'INFORMATION

LA MOBILITÉ



Mobilité : se déplacer... mieux et moins cher

Alors que les prix du carburant s'envolent, que **le transport pèse de plus en plus lourd dans notre budget et produit le plus d'émissions de gaz à effet de serre**¹, il est temps de repenser notre façon de nous déplacer.

Il ne s'agit pas bien sûr d'abandonner la voiture qui reste indispensable dans un territoire rural comme le nôtre mais d'optimiser son utilisation et de voir si d'autres solutions ne pourraient pas être envisagées... et les tester !

A-t-on réellement besoin de sa voiture pour aller à l'école ou à la boulangerie ? Est-ce que ce ne serait pas l'occasion de **prendre son vélo ou faire les 30 minutes quotidiennes de marche rapide recommandées par l'Institut national de prévention et d'éducation pour la santé (INPES)**. Sachant que l'activité physique nous protège naturellement contre le vieillissement et ralentit l'apparition de maladies chroniques telles que l'infarctus, cela vaut le coup de s'y mettre.

Au lieu de retourner à Noyon Thourotte ou Compiègne le week-end pour faire les courses, ne peut-on pas les faire sur le trajet du retour du bureau ?

Sachant que 100km parcourus vous coûtent actuellement² 12,71€ en moyenne pour une voiture diesel et 14,49€ pour

¹ devant les autres secteurs : industrie, tertiaire, etc.

² selon prix moyens des carburants au 23 juin 2022

un véhicule essence, cela correspond au montant de l'économie mensuelle que vous réaliserez si le magasin se trouve à 10km de votre domicile.

De même, pour vous rendre sur votre lieu de vacances, avez-vous **comparé le coût du trajet en voiture au prix actuel du carburant avec le coût de ce même trajet en train** (+éventuellement le prix de la location d'une voiture une fois sur place) ?

Cet été, si vous avez envie d'une escapade touristique/à la mer, pensez au dispositif ÉTER de la Région des Hauts-de-France qui propose des billets de train à 1€ du 8 juillet au 28 août 2022 vers un grand nombre de destinations de notre région.



Non seulement les vacances vous coûteront moins cher mais en plus vous limiterez votre impact carbone, le **train étant le mode de transport le moins émissif en CO₂**. (14g CO₂ par passager par km parcouru contre 104g pour la voiture³).

³ Source: ADEME



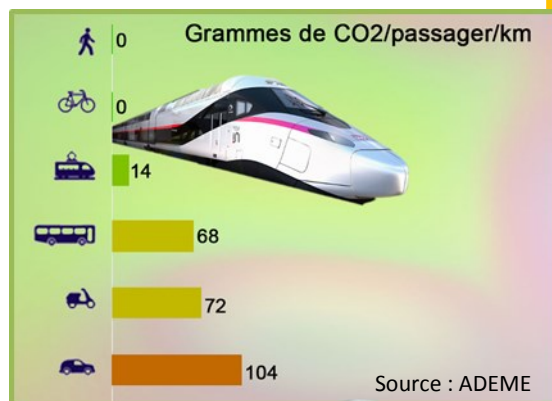
Réduire notre impact carbone... ...et notre budget transport

L'impact environnemental de nos déplacements

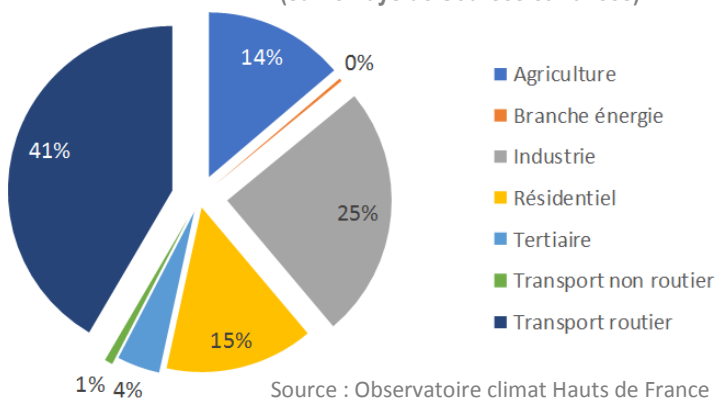
Un Français émet en moyenne 11,7 tonnes de CO₂ par an dont **3,2 tonnes de CO₂ rien que pour le transport** (1^{er} poste d'émissions de CO₂).

L'avion a un impact particulièrement négatif, d'autant plus si on voyage loin : un aller-retour à Sydney, ce sont 5 tonnes équivalent CO₂ dans l'atmosphère. Essayez de **réserver l'avion aux déplacements exceptionnels et prenez le train** dès que cela est possible, le train étant le moyen de transport le moins émissif comme le montre le schéma ci-contre.

Pour nos déplacements quotidiens, nous privilégions la voiture (63,6% de nos déplacements) et cela est encore plus vrai dans les zones rurales...



Répartition des émissions de gaz à effet de serre (sur le Pays de Sources et Vallées)



...sur notre territoire, 41% des émissions de gaz à effet de serre sont liées au transport routier.

Des solutions alternatives à la voiture individuelle sur : **oiseMOBilité** Simplifiez vos déplacements

Il existe pourtant des solutions alternatives référencées sur la plateforme départementale www.oisemobilite.fr

Vous indiquez le trajet souhaité et la plateforme vous propose **TOUTES les solutions envisageables pour votre trajet avec les temps de parcours, les horaires, l'itinéraire,...** que ce soit en train, en bus, en covoiturage ou même à vélo. Vous pouvez aussi y déposer une annonce pour proposer de faire du covoiturage avec des personnes effectuant régulièrement le même trajet que vous.

oiseMOBilité
Simplifiez vos déplacements

**NOYON-LASSIGNY
en 34min pour 1€**

TITRES ET TARIFS | RÉSEAUX | MOBILITÉ | MON ESPACE

ITINÉRAIRES
De **NOYON**
Vers **Centre LASSIGNY**
Vendredi 24 juin 2022 - partir à 17h00
Le plus rapide, transport en commun sur tout le trajet

Résultats
Départ 17h09 - Arrivée 17h45 36min
674

Feuille de route
Prix: 1.00€
17h09 Partir de : NOYON Plan
Distance : 457m
Durée : 7min
17h17

Le saviez-vous ?

Le 22 septembre, c'est la **Journée mondiale sans voiture** : l'occasion de sortir votre vélo pour aller à l'école, faire vos courses ou même aller au travail si c'est possible. Et si votre vélo a besoin d'une remise en forme, la **Recyclerie du Noyonnais** propose régulièrement des **repair cafés** : www.recyclerienoyon.fr

Réduire sa consommation de carburant... et la facture à la pompe !

Limiter et optimiser ses déplacements en voiture

Quelque soit l'endroit où l'on habite, le principe est de **réduire ses trajets en voiture, en regroupant les raisons de se déplacer** : aller à l'école, au travail, faire les courses, ...en un seul trajet optimisé. Organisez-vous entre parents et/ou entre collègues pour aller à l'école, au club de sport, au travail en **covoiturage**. Essayez de **privilégier le télétravail** et les réunions en visioconférence quand c'est possible. On peut même envisager d'avoir une voiture en **auto-partage ou d'en louer une** quand on en a besoin.

Faire entretenir régulièrement son véhicule

Les éléments du moteur tels les bougies et le niveau des liquides doivent être contrôlés régulièrement. La pression des pneus est à surveiller chaque mois. Le chargement de la voiture engendre 10 à 15% de consommation supplémentaire, d'autant plus si celle-ci elle est équipée de barres/d'un coffre de toit. Sachez que la consommation de votre véhicule peut augmenter de 2,79 litres/100km et entraîner 46% de rejets d'émissions polluantes supplémentaires en cas d'entretien défaillant.

Utiliser les technologies... à bon escient

Polluante, la climatisation du véhicule doit être utilisée que lorsque c'est nécessaire. Réduire votre usage de la climatisation vous permet de réduire vos rejets de CO₂ de 15%

sur 100 km, et votre consommation de carburant de 10% sur route et 25% en ville. Le système *start&stop* déclenché à l'arrêt à un feu rouge ou dans les bouchons est vivement conseillé car il permet de diminuer de 15% les émanations de CO₂.

Opter pour une conduite... apaisée

Pour les changements de vitesse, sachez que **la première, très consommatrice, doit être passée le plus rapidement possible** au profit de la seconde et de la troisième. Surveillez le compte-tours pour **rester en bas régime** qui se situe entre 1 300 et 2 000 tours pour un véhicule diesel et jusqu'à 2 500 tours pour un essence. Pousser le moteur au-delà de cette limite, c'est augmenter la consommation du véhicule jusqu'à 30% (ce qui peut représenter plus de 2 litres de carburant aux 100 km) ainsi que les émissions de CO₂ et de polluants !

Réduire sa vitesse de 10 km/h, c'est 3 à 5L de carburant économisés et 12,5% de rejets de CO₂ en moins sur 500 km !

Veillez à n'accélérer que si cela est vraiment nécessaire et **évités autant que possible les freinages brusques**, en anticipant les arrêts. Une conduite agressive peut augmenter la consommation de carburant de 20% sur route et de 40% en ville, ...mais aussi le risque d'accident.

Source : ADEME

Bien choisir son véhicule

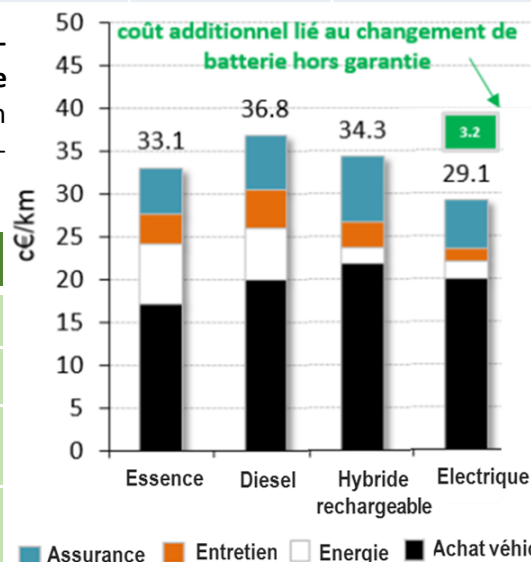
Attention à la taille du véhicule

Acheter un véhicule « propre » : est-ce vraiment écologique et rentable ?

Une étude publiée par le cabinet de conseil *Carbone 4* a évalué le bilan carbone de différentes gammes de voitures, notamment électriques et thermiques. Toutes les étapes de la "vie" d'une voiture y sont prises en compte, de la production du véhicule au recyclage des batteries, en passant par la phase d'usage.

Résultats : la phase "production et fin de vie" génère **6,7 tonnes de CO₂-équivalents pour une citadine thermique**, contre **10,2 tonnes pour une citadine électrique** (dont 3,7 tonnes de CO₂e rien que pour la fabrication de la batterie). Mais au niveau de l'usage quotidien, c'est la voiture électrique qui émet le moins de CO₂e. Plus d'info : www.carlabelling.ademe.fr

	Citadines	Berlines	SUV
Emissions moyennes de CO ₂ (2018)	184g CO ₂ /km	199g CO ₂ /km	211g CO ₂ /km
Part des ventes neuves	46% en 2008	38% en 2008	5% en 2008
	38% en 2018	20% en 2018	36% en 2018
Poids moyen	1 080 kg	1 260 kg	1 350 kg
Puissance	95 ch	129 ch	132 ch



Pour une Peugeot 308 :	Diesel	Essence	Ethanol	Hybride	Electrique
Consommation (L/100km)	4,3L	5,6L	7L	1,1L	20 kWh
Coût énergie pour 100km	9,16€	12,06€	5,67€	4,60€	3,96€
Autonomie	840 km	770km	580km	59 km en électrique	300km
Emissions de CO ₂ (en g/km)	114g	128g	77g	27g	12g

Trucs & astuces pour réduire vos frais liés à vos déplacements

Pour les trajets courts :

- J'opte pour la marche ou le vélo
- Je compare les temps de trajet et je trouve des itinéraires en bus ou à vélo sur le site www.oisemobilite.fr

J'opte pour le covoiturage:

- Je trouve des offres de covoiturage ou je poste une annonce sur www.covoiturage-oise.fr
- Je propose à des collègues de covoiturer
- Je propose à d'autres parents de covoiturer leurs enfants à l'école/au club de sport

Je réduis la consommation de carburant de mon véhicule :

- J'optimise mes déplacements en regroupant les raisons de me déplacer : par exemple je fais les courses sur mon trajet en rentrant du travail
- Je roule à 80 km/h au lieu de 90km/h
- Je roule à une vitesse constante, j'évite les accélérations et freinages brutaux
- Sur la route j'anticipe...
- J'allume la climatisation que lorsque c'est nécessaire.

Ce week-end, je vais en Baie de Somme en train :

- J'achète mon billet pour 1€ en gare ou sur le site <https://m.ter.sncf.com/hauts-de-France>
- J'emmène mon vélo dans le train pour pouvoir me déplacer sur place grâce aux 44km de pistes cyclables de la Baie de Somme et pour éviter les bouchons et les frais de parking !

...et je divise ainsi par 2 mon budget transport... tout en diminuant mes émissions de CO2 !



Participez à l'élaboration du Plan mobilité et du schéma cyclable de votre territoire !

Les RDV du Plan Climat

Concertation autour de l'élaboration du Plan de mobilité et du schéma cyclable du territoire :

Concertation en ligne du 1^{er} septembre au 16 octobre sur www.sourcesetvallees.fr

Le 4 septembre 2022 : **Stands de concertation sur la mobilité, jeux et animations sur l'environnement** aux forums des associations de **Noyon** et **Thourotte**

Stands de concertation sur le marché de **Noyon** (6/09), de **Ressons-sur-Matz** (7/09), et de **Thourotte** (8/09)

Ateliers de concertation et animations dans les centres sociaux de **Las-signy** (14/09 : 17h-19h), **Guis-card** (21/09 : 18h-20h), **Ressons-sur-Matz** (28/09:17h-19h)

Le 15 octobre 2022 au Campus Inovia à **Noyon** : **Ateliers de concertation sur le Plan mobilité et le schéma cyclable du territoire, jeux et animations**

Le 16 octobre 2022 à la *Fête de l'automne* à **Thourotte**: **Jeux et animations sur l'environnement**

NB : Application des mesures sanitaires en vigueur

Nous contacter :

Pays de Sources & Vallées

Campus Inovia - 1435 boulevard Cambronne à Noyon
Du lundi au vendredi de 9h à 12h30 et de 14h à 17h

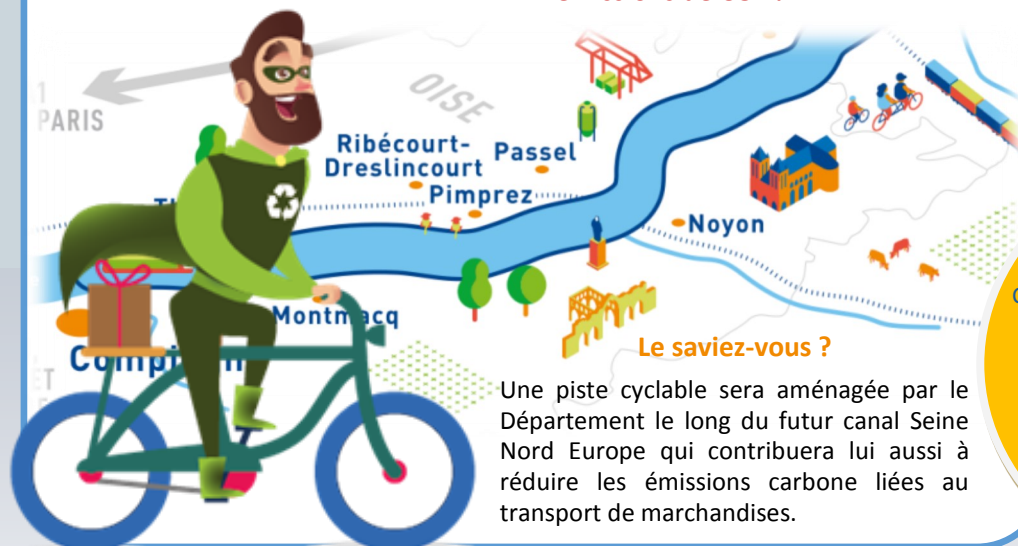
E-mail : courrier@sourcesetvallees.fr



Tél. : 03 44 43 19 80

Facebook : [paysourcesetvallees](https://www.facebook.com/paysourcesetvallees)

www.sourcesetvallees.fr



Une piste cyclable sera aménagée par le Département le long du futur canal Seine Nord Europe qui contribuera lui aussi à réduire les émissions carbone liées au transport de marchandises.

Le Plan Climat du Pays de Sources et Vallées bénéficie du soutien de :

